



**ÁRIDOS
SELECCIONADOS
PARA FILTROS
INDUSTRIALES,
GOLF Y GRAVA
DE COLORES.**

RÍO CUARTO

Planta Clasificadora de Áridos.
Ex ruta 36 km 514. CP 5800.
Teléfono: +54 9 358 154 016 306.
Río Cuarto. Córdoba, Argentina.

Coordenadas:
33° 03' 43.9"S 64° 21' 37.1" W.

ROSARIO

Oficina: Crespo 2133 PA.
gravasargentinas@gmail.com
Teléfono: +54 9 341 153 389 979
+54 9 341 156 574 440
CP 2000. Rosario. Santa Fe. Argentina.

Depósito: Alem 3134. Rosario.

NUESTRA EMPRESA:

Gravas Argentinas es una empresa líder en el mercado de áridos clasificados de alta calidad, desde hace más de 40 años nos especializamos en abastecer las necesidades de nuestros clientes, logrando múltiples reconocimientos a nivel nacional e internacional por nuestra trayectoria, calidad de nuestros productos y una constante renovación.

Los áridos se someten a diferentes procesos de tamizado y secado por hornos industriales para su clasificación en cortes milimétricos a pedido, estos son entregados a granel o envasados según requerimiento.

Nos destacamos por nuestra larga trayectoria, en ser precursores e innovadores en la utilización de nuestros productos, siempre apostando a mejorar la calidad de los materiales y la atención de nuestros clientes.



NUESTROS PRODUCTOS:

Los áridos se someten a diferentes procesos de clasificado en donde se liberan de todo tipo de partículas que pueden encontrarse, adheridos a los materiales, como por ejemplo tierra, arcilla etc.

MEDIDAS DE LOS MATERIALES

| | |
|--------|-------------|
| Medida | 0,5 a 1 mm |
| | 1 a 1,50 mm |
| | 1 a 2 mm |
| | 2 a 4 mm |
| | 3 a 6 mm |
| | 6 a 8 mm |
| | 10 a 30 mm |
| | 30 a 60 mm |

Y cortes especiales a pedido



 **Gravas**
Argentinas

www.gravasargentinas.com.ar



3/6 mm



6/8 mm



10/30 mm



30/60 mm

 **Gravas**
Argentinas

www.gravasargentinas.com.ar

ANÁLISIS QUÍMICO

El análisis químico realizado sobre una muestra de grava para filtro arrojó estos resultados:

| | |
|--|------------------------|
| Indice de materia orgánica (Abrams Harder) | -100 |
| Residuo insoluble | 99,2% |
| Pérdida de peso durante 24 horas con HCL en frío al 20% | 0,8% |
| Peso específico aparente | 1,49 g/cm ³ |
| Hierro (determinado en solución volumétrica de HCL al 20%, 24 horas en contacto con la arena) | 0,08% |
| Manganeso (determinado en solución volumétrica en HCL al 20%, 24 horas en contacto con la arena) | 0,003% |

ANÁLISIS MINERALÓGICO EXPEDITIVO

Los resultados de los análisis de una muestra de grava para filtro arrojaron estos resultados:

| | |
|---------|-----|
| QZ | 50% |
| FI K | 41% |
| Plag. | 7% |
| Menores | 2% |

Menores: Micas (muscovitas y subordinadas) y líticas (metamórficos)

Coefficiente de uniformidad: $\phi_{40}/\phi_{90} = 3,74/2,44 = 1,53$

ANÁLISIS TEXTURAL

| TAMIZ | TAMAÑO PHI | CLASE TEXTURAL | PESO RETENIDO GR | % EN PESO | PESO ACUM. |
|-------|------------|------------------|------------------|-----------|------------|
| T-5 | -2 | Grava | 92,37 | 23,06 | 23,06 |
| T-10 | -1 | Sábulo | 307,38 | 76,74 | 99,80 |
| T-18 | 0 | Arena muy gruesa | 0,79 | 0,20 | 100,00 |
| T-35 | 1 | Arena gruesa | | | |
| T-60 | 2 | Arena media | | | |
| T-120 | 3 | Arena fina | | | |
| T-230 | 4 | Arena muy fina | | | |
| Base | 4 | Pelitas | | | |

*Nombre: Sábulo Gravoso

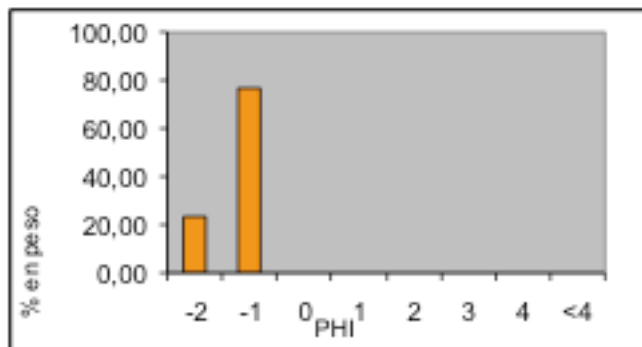
*Observaciones: Material preseleccionado, carente de materia orgánica y sin carbonatos cementales.

Grava diámetro entre 4 y 8 mm

Sábulo diámetro entre 2 y 4 mm

Arena muy gruesa diámetro entre 1 y 2 mm

Gráficamente se representan:



ANÁLISIS GRANULOMÉTRICO:

A modo de ejemplo, el análisis granulométrico de uno de nuestros materiales como es de 3 a 6 mm (Nº 6) arroja estos resultados.

| Medida | Porcentaje |
|----------|------------|
| 3 a 4 mm | 30% |
| 4 a 5 mm | 30% |
| 5 a 6 mm | 40% |

COMERCIALIZACIÓN

Se realiza de las siguientes maneras:

- **A granel.**
- **Embolsada por 25 kgm**
- **Embolsada en bolsones**



G **Gravas**
Argentinas

www.gravasargentinas.com.ar

Nuestros productos se aplican en:

Grava para Filtros Industriales y Tratamiento de Agua
Por sus características físico-químicas, nuestros materiales han sido elegidos en importantes obras como:

- Potabilización de agua
- Perforaciones de pozos para agua.
- Filtro de piletas de natación

GRAVA PARA ENARENADOS

Estos materiales se utilizan para la limpieza de frentes de construcciones y limpieza de piezas de fundición.

GRAVA PARA PARQUIZACIONES, CANCHAS DE GOLF, FÚTBOL Y VOLEIBOL



Grava para construcción, mantenimiento de bunker y greens de golf.



Grava para cesped sintético.

Las gravillas seleccionadas para este fin otorgan a suelos preparados y destinados para parqueizaciones especiales las características ideales que le permiten el desarrollo y lo protege con óptimos resultados.

ÁRIDOS DE COLORES

Gravas Argentinas es una empresa joven, siempre al día con las últimas tendencias e innovaciones en el mercado de la piedra natural y los áridos decorativos y piedra decorativa para jardinería.



Los colores pueden ser rojos, verdes, negros, azules, blancos y a pedido.

GRAVA PARA ACUARIOS

En los últimos años nuestra grava ha sido elegida también por grandes criaderos de peces ya que en este rubro se requiere agua con total pureza y una de las características de este material es que no cambia el PH por lo cual se obtiene un manto que asegura no sólo el filtrado indispensable sino también la seguridad de la vida.



Planta Clasificadora de Áridos



RÍO CUARTO

Planta: Ex ruta 36 km 514. CP 5800.
Teléfono: +54 9 358 154 016 306.

Río Cuarto. Córdoba, Argentina.

Coordenadas:

33° 03' 43.9"S 64° 21' 37.1" W.

ROSARIO

Oficina: Crespo 2133 PA.
gravasargentinas@gmail.com

Teléfono: +54 9 341 153 389 979
+54 9 341 156 574 440

CP 2000. Rosario. Santa Fe. Argentina.

Depósito: Alem 3134. Rosario.

 **Gravas
Argentinas**